

Institut Mauritanien de Recherches Océanographiques et des Pêches.

2



مرحبا

Bienvenue



Plan général de la présentation

- Présentation de l'institution
 - Historique
 - Missions
- Organisation de la recherche
 - Organigramme
 - Conception et réalisation des programmes
 - Objectifs
- Moyens
 - Moyens financiers
 - Ressources humaines
 - Moyens navigants
- Réalisations
 - Récapitulatif des activités de collecte de l'information scientifique
 1. campagnes à la mer;
 2. autres observations scientifiques à terre et en mer
 - Publications, niveau de connaissances, coopération)
- Contraintes et perspectives



IMROP

Historique et évolution

- **1950.** Construction d'un laboratoire des pêches
- **1952.** Inauguration du laboratoire des pêches
- **1960.** Acquisition d'un navire de recherche côtière l'«ALMORAVIDE»
- **1970.** Premières prospections par chalutage (Sardinelles)
- **1973.** Début des prospections dans le Banc d'Arguin
- **1978.** Création du Centre National de recherches Océanographiques et des Pêches (CNROP)
- **1979.** Acquisition du N/O N 'Diago (don du Japon)
- **1994.** Restructuration du CNROP (Décret 94-035)
- **1997.** Acquisition des Navires Océanographiques AL AWAM et AMRIGUE (don du Japon)
- **2002.** Le CNROP devient IMROP (Institut Mauritanien des Recherches Océanographiques et des Pêches)



Établissement public crée en 1978 et chargé de:

- **analyser les contraintes et les déterminants biologiques, physiques, socio-économiques et techniques du secteur de la pêche par**
 - l'évaluation de l'état des ressources
 - le suivi des systèmes d'exploitation
 - l'étude des mécanismes de gestion
- **en plus, il est chargé de :**
 - l'agrément des établissements et navires de pêche
 - le Contrôle de la salubrité des produits de la pêche
 - la conservation du milieu marin par la lutte contre la pollution



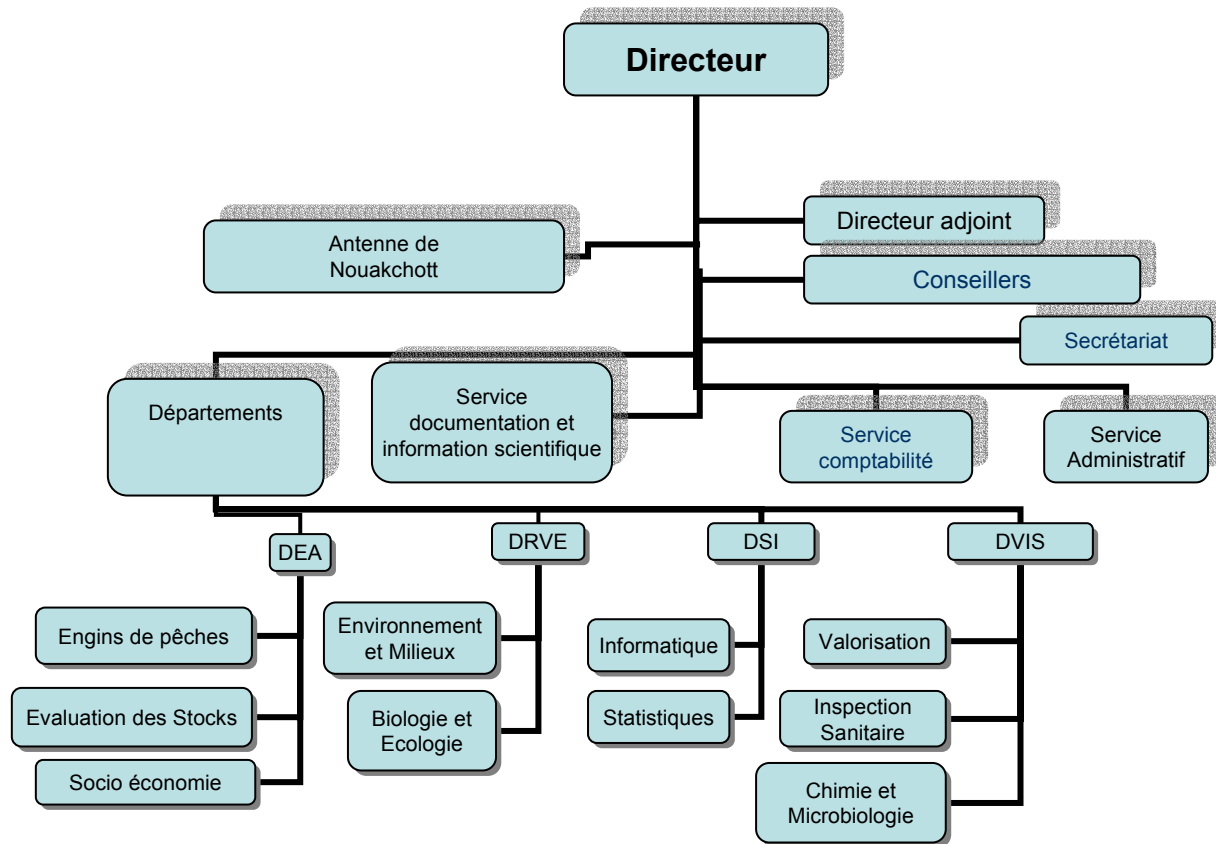
ORGANISATION ET METHODE DE TRAVAIL

- Organigramme
 - Départements Techniques et de Recherches (4 Départements)
 - Services d 'Appui Technique et Administratif (3 services)
 - Antenne de Nouakchott
- Programmes de Recherche (*validés par un comité et un conseil scientifiques*)
 - Programmes d 'activité (activité de routine = programme minimum)
 - Programmes de recherche
- Groupes de Travail
 - Les résultats de la recherche sont validés au cours des groupes de travail spécialisés ouverts aux compétences étrangères
- Vulgarisation
 - Publications
 - Avis scientifiques aux Décideurs



IMROP

ORGANIGRAMME DE L'IMROP





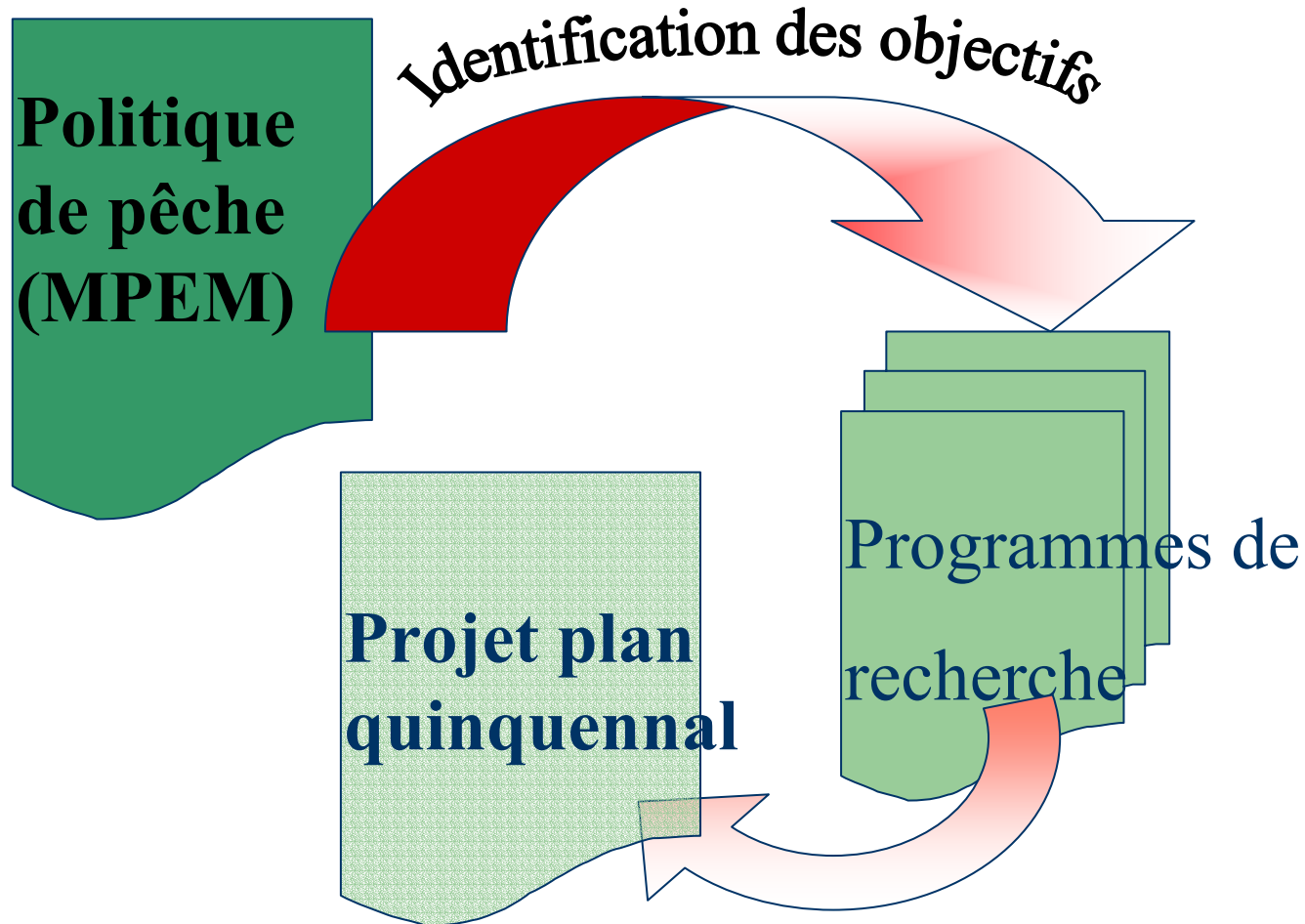
Thématiques de recherche

- Évaluation des stocks
- Écologie et Biologie des espèces
- Suivi de l'Environnement
- Valorisation des captures
- Contrôle de la salubrité des produits
- Système d'information des pêches
- Technologie des engins de pêche
- Aménagement et développement des pêcheries
- Socio Economie des pêches



Planification de la Recherche

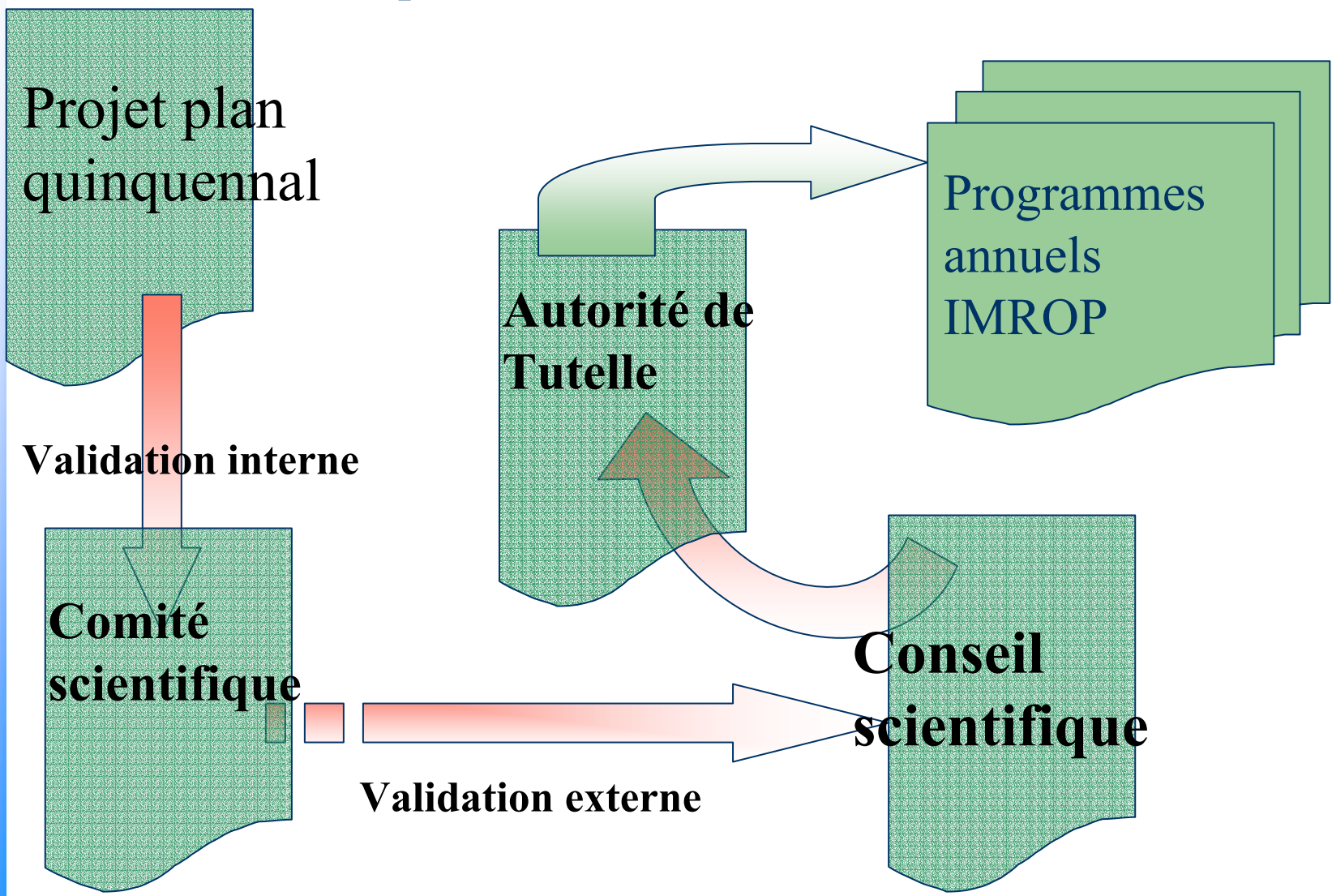
- Identification des programmes de recherche





Processus de validation des programmes de recherche

- Validation, adoption et exécution





Objectifs du plan quinquennal 2003-2007

- *Approfondissement des connaissances de la ressource par l'introduction de l'approche écosystémique ;*
- *Finalisation du processus de mise à niveau du système de contrôle sanitaire des produits et du milieu marin, par l'obtention de l'agrément international de certification des mollusques bivalves et par l'agrément aux normes ISO 17025 de nos laboratoires d'analyse ;*
- *Parachèvement du développement institutionnel par le recrutement de la masse critique en personnel scientifique, sa mise à niveau par l'assurance d'une politique de formation adéquate ; l'adoption des « statuts des personnels de recherche océanographique et des pêches » et du statut particulier de l'établissement;*



Objectifs du plan quinquennal 2003-2007

- *Développement de l'infrastructure par la construction de locaux pour abriter les laboratoires et l'antenne de Nouakchott ainsi que celle de Kaédi qui se spécialisera dans la pêche continentale ;*
- *Consolidation de la coopération avec les institutions pertinentes nationales, sous-régionales, régionales et internationales.*

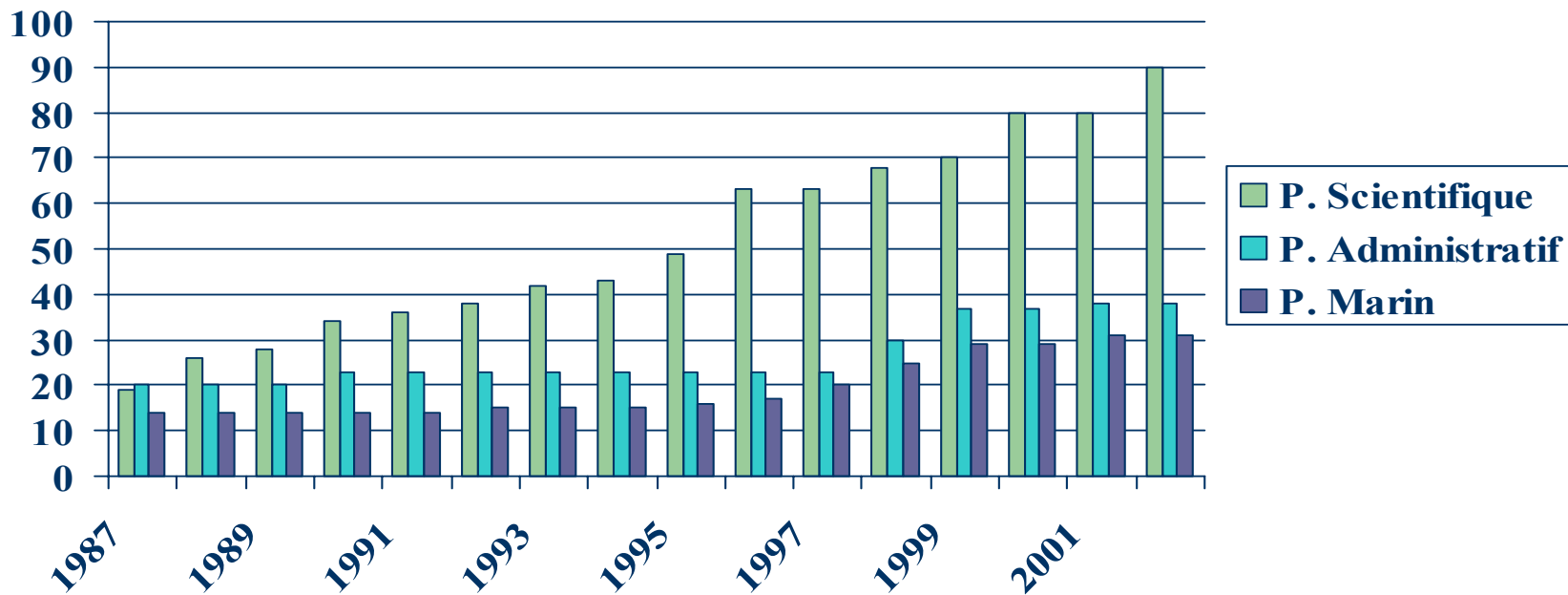


IMROP

MOYENS DE L'IMROP

Ressources humaines

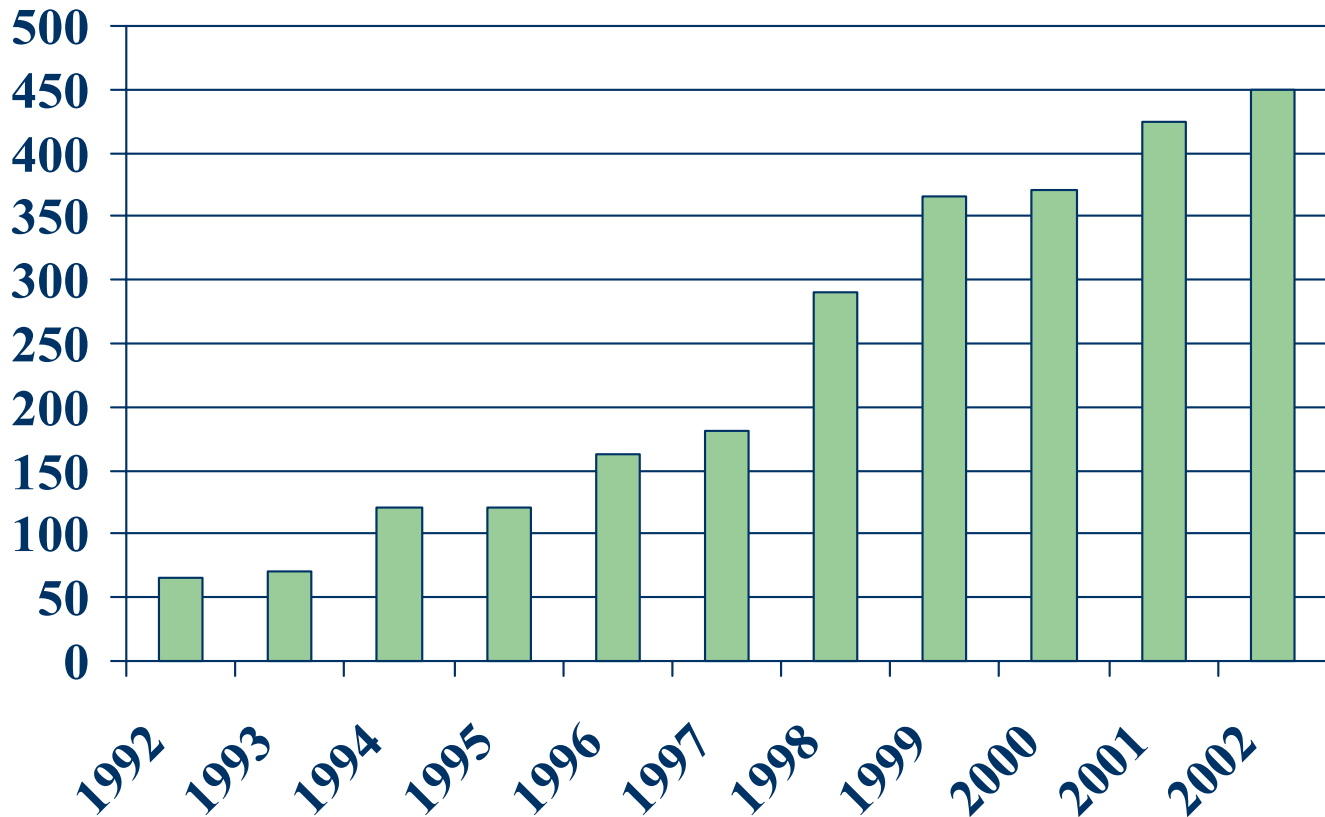
Évolution de l'effectif par catégorie: scientifique, administratif et navigant





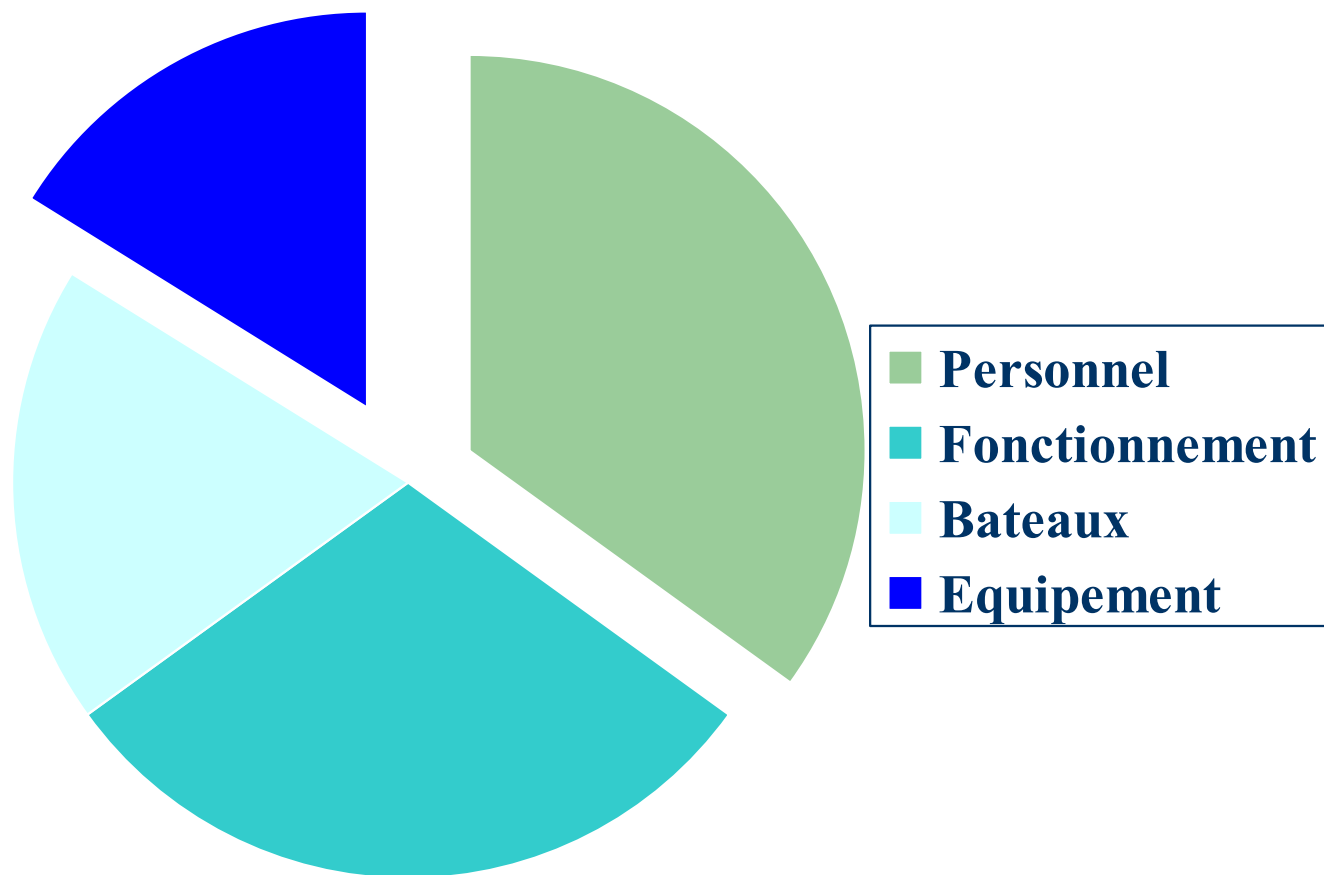
MOYENS FINANCIERS

- Evolution du Budget en million UM, accordé par l'Etat de 1992 à 2002





Répartition du Budget (2001) par Rubriques





AL - AWAM

La prospection en eaux profondes

Longueur hors tout : 36 mètres

Autonomie : 30 jours Equipage : 16 Scientifiques : 12 personnes

Année de construction : 1996 Origine : Coopération Mauritanie Japon





AMRIGUE

La prospection petits fonds

Longueur hors tout : 16 mètres

Autonomie : 8 jours

Equipage : 4 Scientifiques : 4 personnes

Année de construction : 1996

Origine : Coopération Mauritanie Japon





Réalisations

Récapitulatif des campagnes en mer (en jours de mer)

| Année | NOAL-Awam | NO Arrigue | Autres navires | Total | |
|----------------|------------|------------|----------------|------------|------------------------------|
| 1998 | 104 | 70 | 24 | 198 | |
| 1999 | 109 | 71 | 25 | 205 | |
| 2000 | 124 | 146 | 103 | 373 | <i>Juveniles Arrigue</i> |
| 2001 | 129 | 77 | 18 | 224 | |
| 2002 | 94 | 106 | 21 | 221 | <i>avarie moteur Al-Awam</i> |
| 2003 | 85 | 57 | 90 | 232 | |
| Moyenne | 108 | 88 | 47 | 242 | |



IMROP

Réalisations (suite):

Récapitulatif des missions d'observations scientifiques (en jours/hommes)

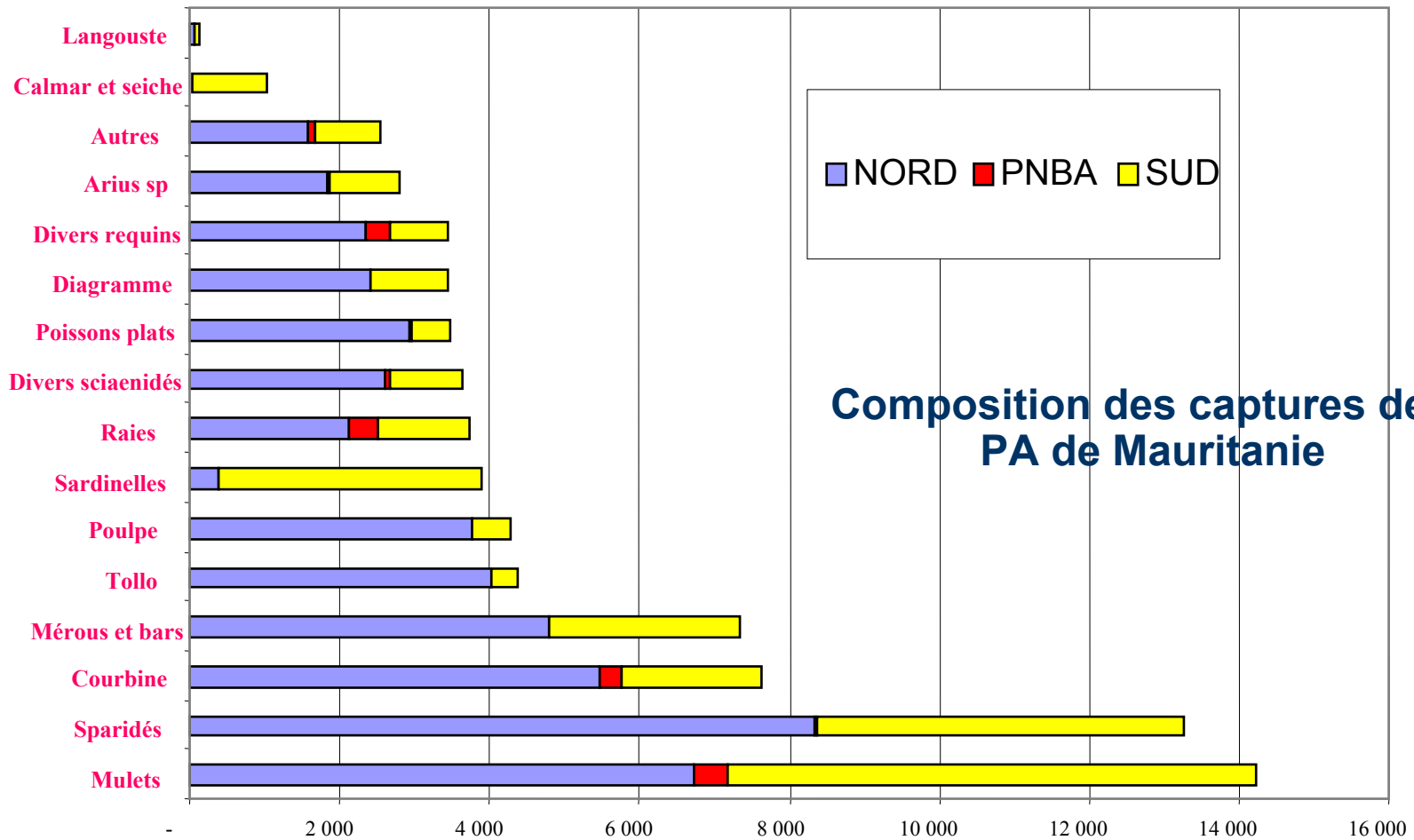
| Année | Enquêtes sur le Littoral (Toutes disciplines) | Enquêtes par métiers (Pêche Artisanale) | Observations scientifique IMROP en mer (Description Pêcheries) | Campagnes en mer de l'IMROP (Evaluation des stocks et Océanographie) | Campagnes internationales (Evaluation des stocks et Océanographie) | Total |
|--------------|---|---|--|--|--|-------------|
| 1998 | 1219 | 2172 | 0 | 1076 | 72 | 4537 |
| 1999 | 678 | 3900 | 977 | 1123 | 75 | 6753 |
| 2000 | 100 | 2832 | 880 | 1408 | 309 | 5529 |
| 2001 | 736 | 3744 | 1699 | 1315 | 54 | 7548 |
| 2002 | 214 | 2376 | 759 | 1058 | 63 | 4470 |
| 2003 | 382 | 2535 | 365 | 879 | 270 | 4431 |
| Moyen | 555 | 2927 | 780 | 1143 | 141 | 5546 |



Réalisations (suite)

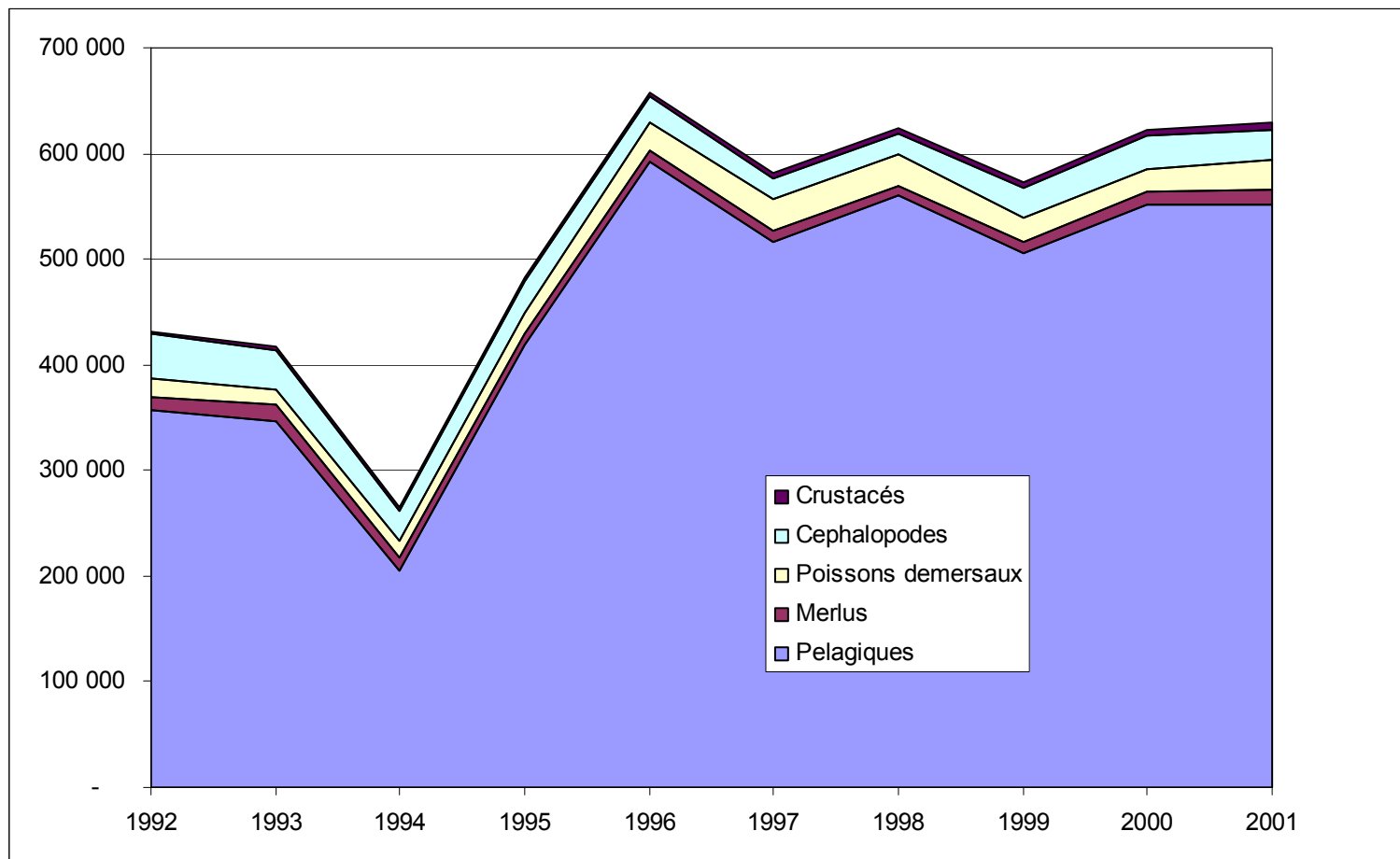
- ✓ État des ressources et de leur niveau d'exploitation:
 - ☑ Bonne appréciation de l'état des principaux stocks de poissons exploitables
 - ☑ potentiels de Captures et niveau d'effort dans la ZEE mauritanienne
 - ☑ réalisation de 242 jours de mer de campagnes de prospections océanographiques par an
 - ☑ Études de la biologie et de l'éco-biologie des principales espèces exploitées
- ✓ Études des ressources et des conditions hydrologiques du PNBA
- ✓ Études des conditions hydrologiques et caractérisation de l'Upwelling mauritanien

Profil moyen des captures de la pêche artisanale

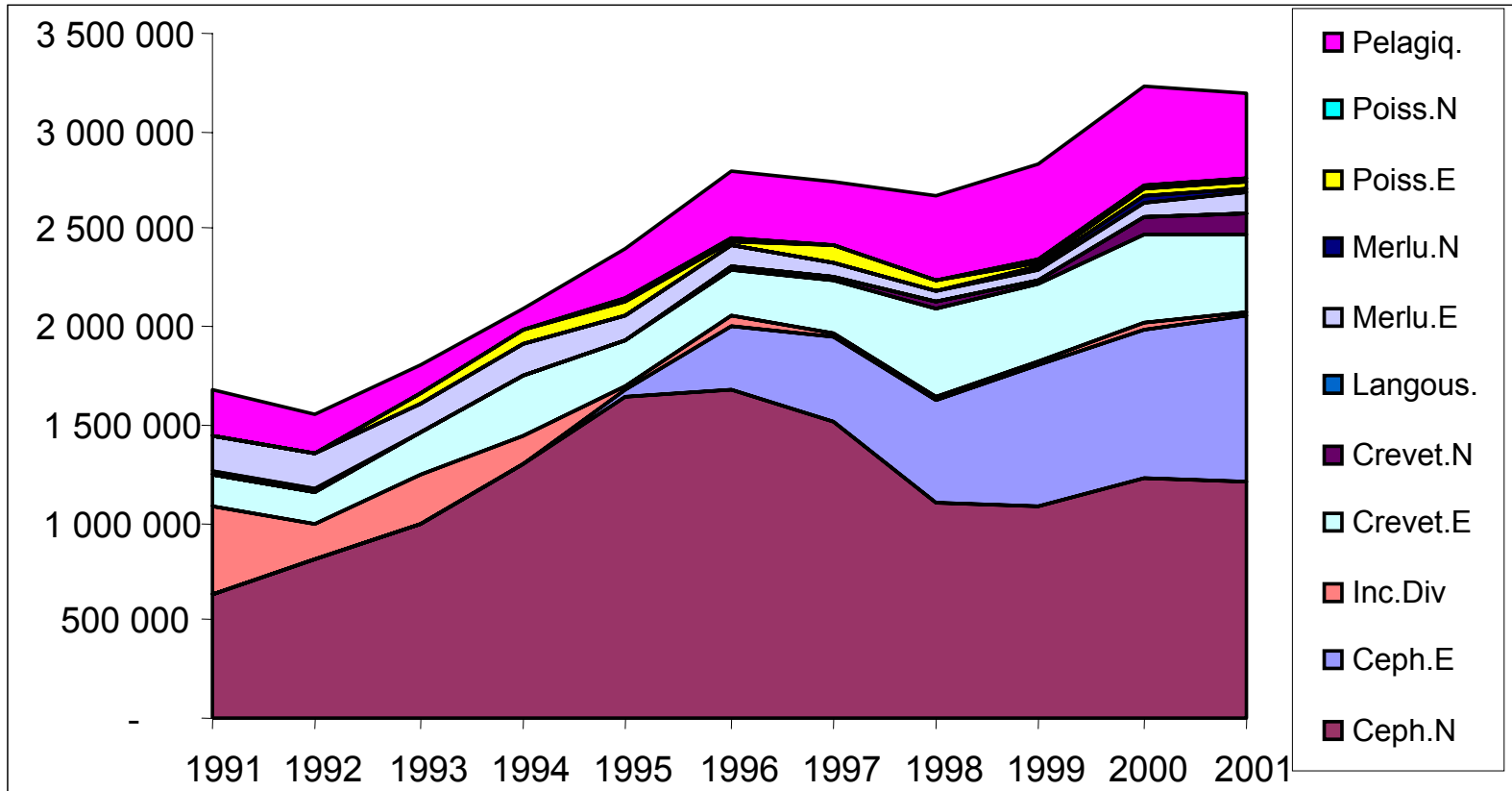


**Composition des captures de la
PA de Mauritanie**

Productions pêche industrielle (Tonnes)

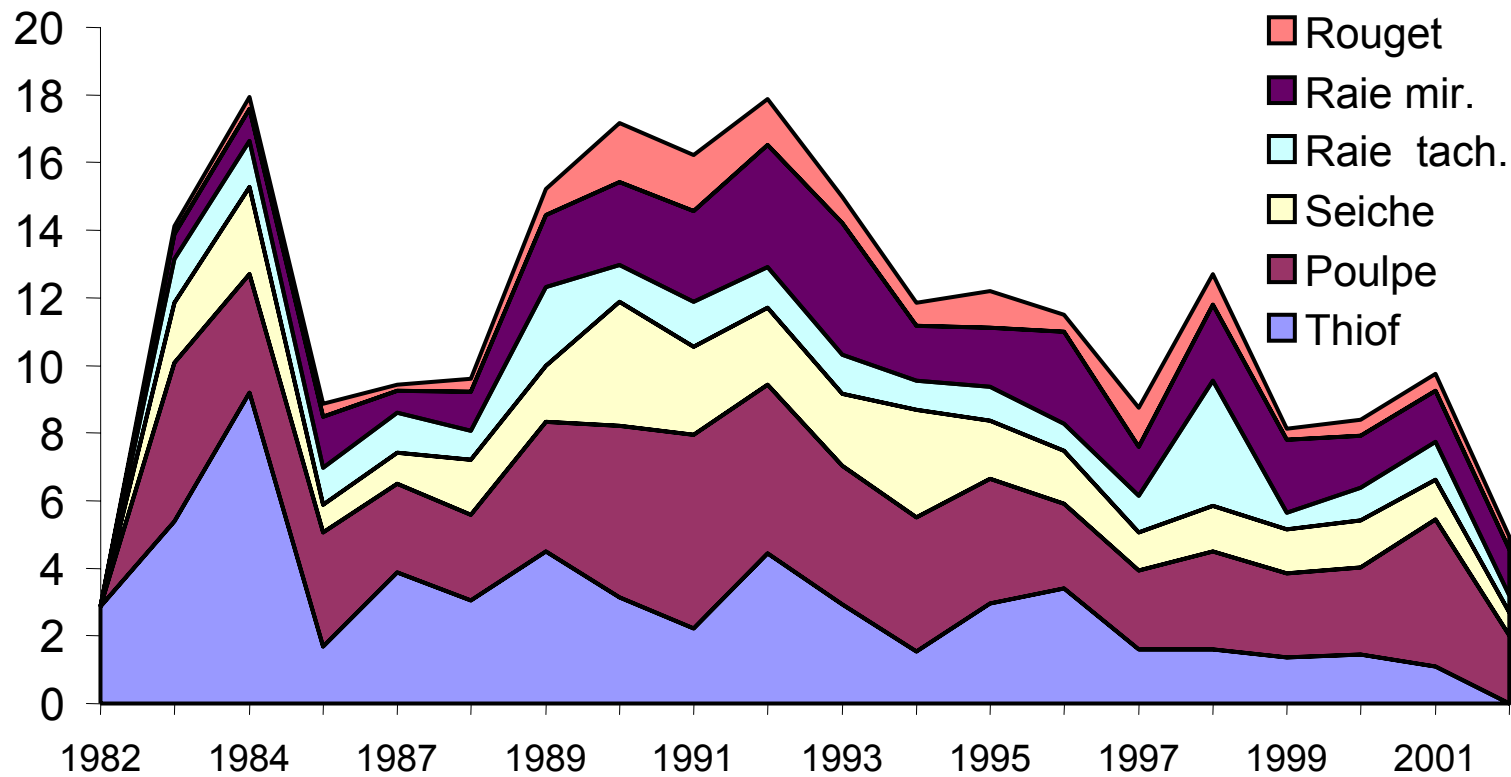


Effort de pêches



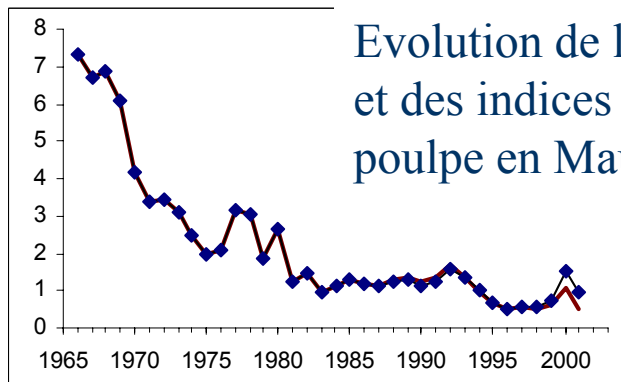
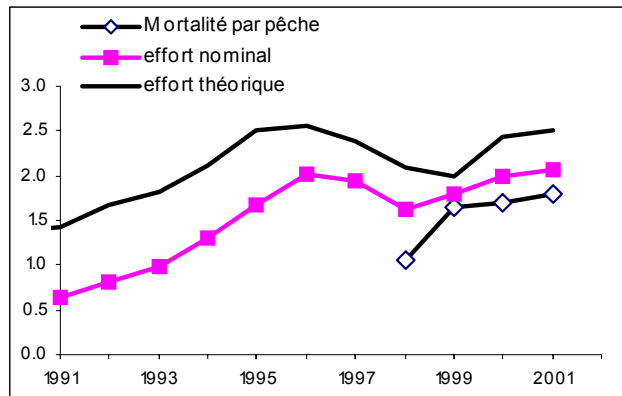
Evolution des efforts de pêche nominaux (en heure de pêche) par type de licence (E=étrangers ; N=nationaux)

Evaluation des stocks (suite)

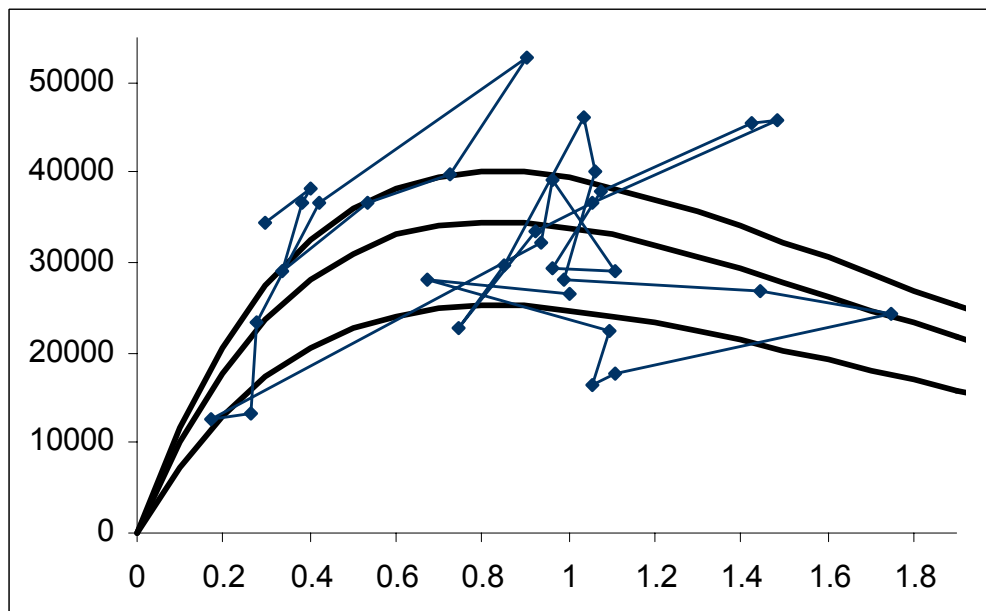


Evolution d'abondance des espèces pour lesquelles une baisse d'abondance est constatée

Evaluation poulpe



Evolution de l'effort de pêche et des indices d'abondance du poulpe en Mauritanie



Modèle de production équilibré du poulpe avec effet de l'environnement captures observées et captures prédites à l'équilibre (en T), pour des conditions d'upwelling moyen, favorable et défavorable



Réalisations (suite)

- ☑ Missions de mise aux normes sanitaires et contrôle de qualité des produits
 - ☑ Agréments et suivi de 67 usines et 178 bateaux mis aux normes
 - ☑ Réalisation de plus de 8000 analyses de laboratoire par an
 - ☑ Contrôle systématique des exportations (plus de 5000 certificats en 2003)



Réalisations (suite)

- ☑ Coopérations et collaborations
 - ☑ Près de 20-25% des moyens financiers obtenus à travers des programmes conjoints de recherche avec des institutions partenaires nationales, régionales et internationales
 - ☑ Huit projet d'envergure lie l'IMROP avec ses différents partenaires (Pays-bas, France, Japon, UE, BAD, FAO, IUCN, FIBA etc.)
 - ☑ Réalisation par l'IMROP d'expertises dans les domaines de l'évaluation des ressources, du contrôle sanitaire, études et évaluations du secteur de la pêche, environnement etc.
 - ✓ Évaluation des stocks pour deux pays de la sous-région (Guinée Bissau (1995) et Guinée (2002).
 - ✓ Autres expertises pour le compte de la FAO, UE, OADA, PNUE
 -



Réalisations (fin)

- Publications principales
 - (15) Thèses et mémoires de DEA sur des sujets issus des programmes de Recherches de l'IMROP
 - (36) bulletins scientifiques et statistiques
 - (90) Archives
 - (2) livres sur les espèces de Mauritanie
 - (10) Rapports de Séminaires, Groupes de Travail et colloques



Contraintes

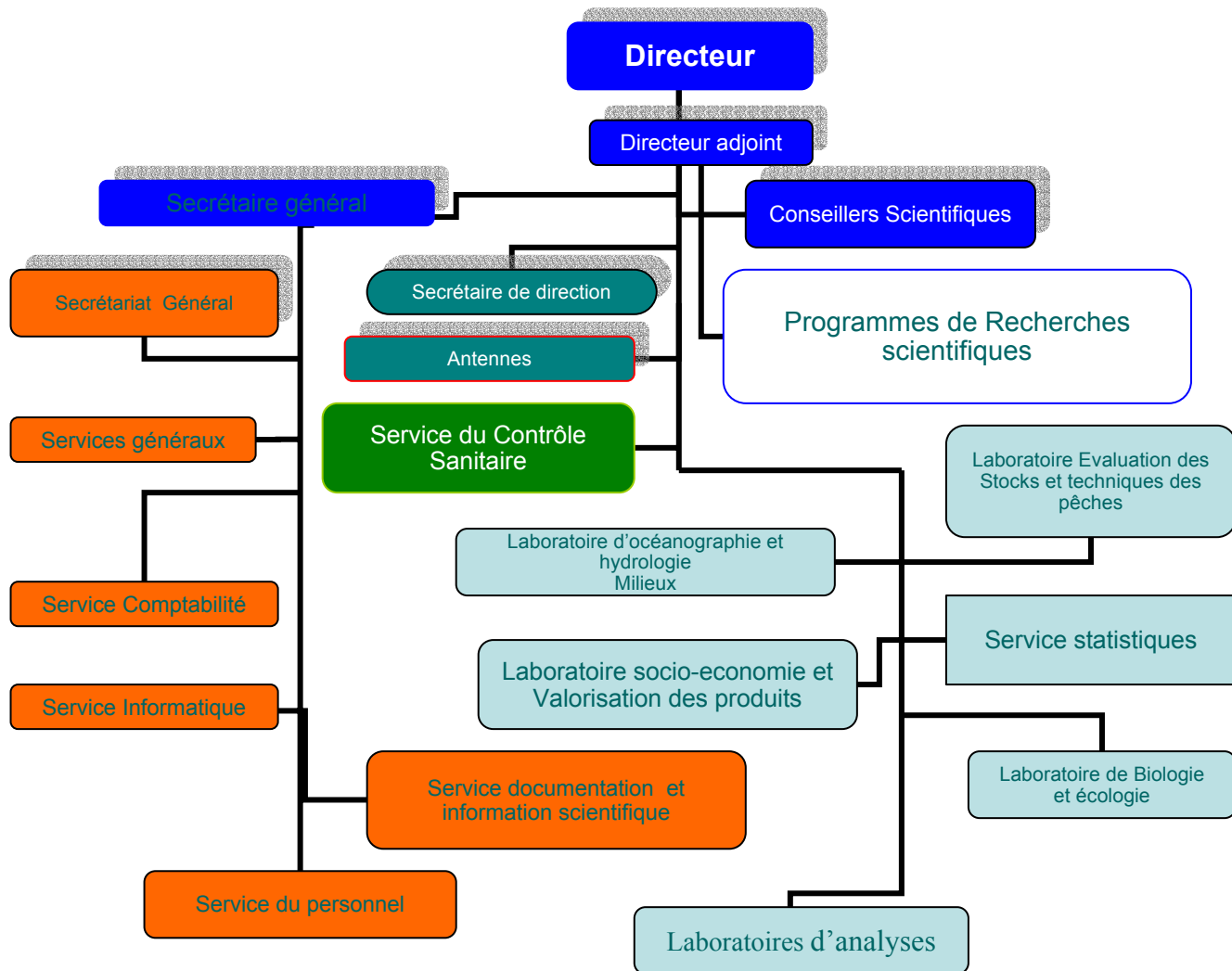
Cadre national encore peu adapté à la recherche scientifique (domaine marin)

- Absence de statut du personnel de la recherche (profil de carrière attractif)
- Faiblesse du potentiel de recrutement (qualifications, diplômes et expériences)
- Besoin de perfectionnement du personnel scientifique;



Perspectives

- Adoption du Statut des chercheurs: cadre attractif pour motiver les chercheurs et contribuer à la lutte contre la fuite des cerveaux;
- Vers une gestion adaptée à la recherche halieutique comme celle mise en œuvre par les institutions de recherche de la sous région (Etablissement Public à caractère Scientifique et Technique);





Perspectives

- La Coopération constitue l'une des priorités de l'IMROP, pour les possibilités qu'elle offre, aussi bien du point de vue formation et perfectionnement du personnel que du point de vue de la réalisation de programmes conjoints de recherche.



IMROP