

**Limited distribution**

**IOC/IODE-XVIII/10.7**

8 March 2005

Original: English

**INTERGOVERNMENTAL OCEANOGRAPHIC COMMISSION**  
(of UNESCO)

**Eighteenth Session of the IOC Committee on International Oceanographic Data and  
Information Exchange (IODE-XVIII)**  
**Oostende, Belgium, 26-30 April 2005**

**IODE NATIONAL REPORT ON OCEANOGRAPHIC  
DATA MANAGEMENT AND EXCHANGE FOR BENIN**

## IODE NATIONAL REPORT ON OCEANOGRAPHIC DATA MANAGEMENT AND EXCHANGE FOR BENIN

### 1. Name of Data Centre:/ Dénomination du Centre de Données

CENTRE NATIONAL DE DONNEES ET D'INFORMATION OCEANOGRAPHIQUES DU BENIN (CNDO/ BENIN)

### 2. National IODE Coordinator./ Coordinateur National de l'IODE

**Name /Nom:** M. Roger DJIMAN,  
**Address/adresse:** Chef du Centre de Recherches Halieutiques et  
 Océanologiques du Bénin (CRHOB)  
 03BP 1665 COTONOU (BENIN)  
 Tél : (229) 326214 /321263 ; Fax (229) 32 36 71  
 e- mail 1 : [r.djiman@odinafrica.net](mailto:r.djiman@odinafrica.net)  
 e-mail 2: [rodjiman@yahoo.fr](mailto:rodjiman@yahoo.fr)

### 3. Data Center Address/ Adresse du Centre

CNDO/BENIN, Avenue Maro Militaire  
 03BP 1665 COTONOU (BENIN)  
 Tél: (229) 3262 14/ 32 12/ 63 ; Fax: (229) 32 36 71

### 4. Data Center URL/ URL du Centre de Données

[http://ioc.unesco.org/odinafrica\\_sites/benin](http://ioc.unesco.org/odinafrica_sites/benin)

### 5. IODE Data Center Designation Date / Date de désignation du Centre de Données

24 Avril 2001

### 6. Description of National data Flow/Description du flux des données nationales

Le Centre National des données Océanologiques du Bénin anime, et de façon très active la collecte et l'archivage de toutes les données disponibles au niveau national et relatives à :

- l'Océanographie physique
- les données statistiques sur les Pêcheries
- les paramètres environnementaux dans la zone côtière.

Par ailleurs, le CNDO coordonne les activités de collecte de méta données liées au milieu aquatique des autres Directions et structures nationales.

Le CNDO bénéficie des avantages de son lieu d'implantation, c'est-à-dire les bureaux du Centre de Recherches Halieutiques et Océanologiques du Bénin.

Il travaille avec les structures nationales suivantes :

- A- Centre de Recherches Halieutiques et Océanologiques du Bénin (CRHOB)
- Port Autonome de Cotonou pour l'archivage des données marégraphiques et sur l'érosion côtière
- Direction des Pêches (Statistiques des Pêches)
- Direction de l'Hydraulique (Hydrologie, Débits et géographie des bassins versants et eaux aquifères, des fleuves et rivières)
- Centre National de Télédétection pour la cartographie

- Agence pour la Sécurité et la Navigation Aérienne (ASECNA)
- l'Université d'Abomey –Calavi
- l'Institut National de la Statistique et de l'Analyse Economique (INSAE) pour les données socio-économiques dans la zone côtière du Bénin.
- l'Agence Béninoise pour l'Environnement : Système d'Information et suivi environnemental par Internet sur la pollution
- la Direction de la Marine Marchande

**b Les Organisations non Gouvernementales nationales :**

- Nature Tropicale
- BENIN 21
- Le Littoral

**C Les Sociétés Privées et les Coopératives des pêcheurs :**

société CRUSTAMER, Frais Surgelé Glace (FSG), Société Béninoise de Pêche,

Le CNDO /BENIN s'occupe plus spécifiquement de l'archivage des méta données provenant de ces institutions. Il participe à la collecte des Données du Centre de Recherches Halieutiques et Océanologiques du Bénin (CRHOB)

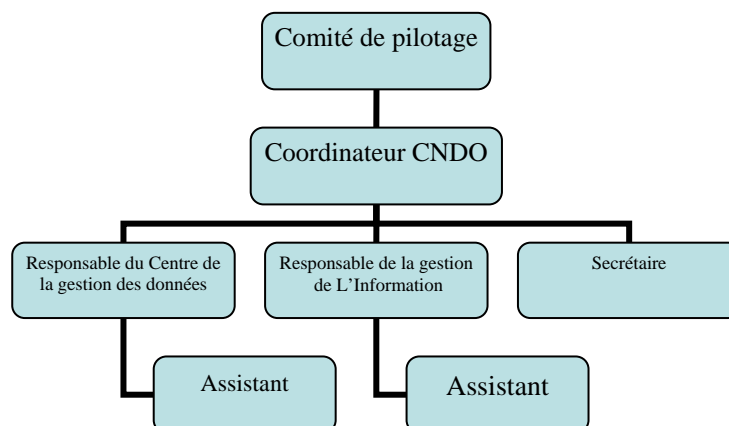
Pour le moment, les données et les métas données sont disponibles sur CD-ROM, mais non transmis à aucun organisme et peuvent être consultés sur notre site web.

Le CNDO/ Bénin participe très activement aux activités du Global Océan Observing System of Africa (GOOS) Africa ( collecte journalières : des données Hydro océano TWn S%°

**7. What is the structure of marine data management in your country ?/  
Quelle est la Structure de la gestion des données marines dans votre pays ?**

Un Comité national de pilotage avait été mis en place en 2001 et composé des représentants du :

- Centre de Recherches Halieutiques et Océanologiques du Bénin
- Port Autonome de Cotonou
- Direction de l'Hydraulique
- Agence pour la Sécurité et la Navigation Aérienne
- Centre National de Télédétection
- Direction des Pêches
- Agence Béninoise pour l'Environnement



- What gets passed on to other organisations?

Le port Autonome de Cotonou publie mensuellement un registre de données prévisionnelles sur les marées à Cotonou.

Un accord tacite existe entre les structures nationales et le CNDO /Bénin pour mettre toutes les données et méta données à disponibles à la disposition des utilisateurs éventuels.

Les produits des données existent pour le grand Public sous forme de cartes thématiques, graphiques, rapport et bulletins.

L'accès aux données est gratuit.

. What regional links and data centres are there?

Plusieurs structures et Directions Nationales participant à de nombreux programmes régionaux, à travers le CNDO en particulier.

Programmes de :

- Réseau d'Echange de Données et d'Information Océanographiques en Afrique (ODINAFRICA)
- Global Ocean Observing System(GOOS- AFRICA)
- Guinean Current –Large Marine Ecosystem (GC- LME)
- Analyse Multidisciplinaire de la Mousson Africaine (AMMA)
- FAO- NORAD sur Evaluation des Stocks du Plateau Continental des Pays situés à l'Est du Golfe de Guinée

## **8. What are the strengths and problems of the present arrangements nationally, regionally and internationally/Force et faiblesses des arrangements actuels?**

Strengths /Forces:

Au niveau national, la mise en place du CNDO/Bénin a facilité la création du Centre Recherches Halieutiques et Océanologiques du Bénin (CRHOB).

Elle a permis aussi de rendre visibles toutes les activités nationales se passant dans la zone côtière et le plateau continental pour une meilleure prise de décision.

La conservation des données est devenue une activité est devenue une activité prioritaire au niveau des Institutions nationales pour répondre aux besoins des utilisateurs :

Problems /Contraintes :

Fiabilité sur la qualité des données et la difficulté de transmission des données en temps réel aux Centre régionaux et mondiaux.

What improvements could be made nationally, regionally an internationally? / Quelles améliorations doit – on faire au niveau national régional et international?

Au niveau national, il est souhaitable que le pays s'approprie les activités du CNDO, pour les rendre pérennes, en y mettant des moyens requis.

Au niveau régional et international, il faudrait rendre le réseau des CNDO dynamique. On pourrait créer des Centre sous régionaux(Afrique de l'Ouest, Afrique de l'Est , Afrique du Nord ...etc)

## **9. What future national activities are planned ? / Quelles sont les Activités futures planifiées?**

Construction d'un nouveau local devant abriter le CNDO-Bénin

Développement du Système de collecte de données et de méta données Transmission des données et méta données collectées

Exécution de programmes nationaux de Recherche du CRHOB notamment :

- . Suivi environnemental des eaux côtières du Bénin
- . Lutte contre l'Erosion côtière

. Mise en place du comité national GOOS et du Comité National Océanographie et Météorologie marine

Renforcement des capacités du CNDO / BENIN et du Centre de Recherches Halieutiques et Océanologiques du Bénin

**10. What national ,regional or international projects is your NODC involved in both IODE and non-IODE).**

**Examples: Argo, GTSP, EDMED, Sea-Serach, GODAR,...**

Participation du CNDO du Bénin à tous les programmes régionaux et relatifs au milieu marin et à la zone côtière :

- Réseau d'Echanges de données et d'Informations Océanographiques en Afrique ; phase III
- Global Ocean Observing System of Africa(GOOS-AFRICA)
- Large Marine Ecosystem of Guinean Current (LME-GC)
- Programme FAO-NORAD sur Evaluation des Stocks des pays situés à l'Ouest du Golfe de Guinée (Bénin, Togo, Ghana, Côte d'Ivoire,)
- Programme d'"Analyse multidisciplinaire de la Mousson Africaine":AMMA